

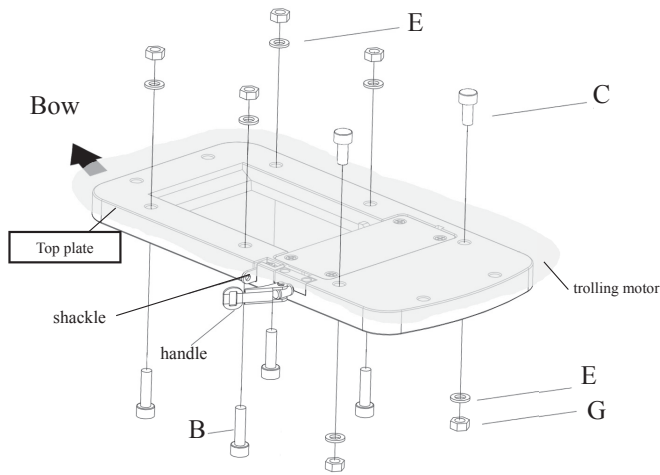
#8M0092064

### Instructions:

The Quick Release Bracket consists of a top and bottom plate. Separate top and bottom plate to mount. Determine location for mounting.

### Top Plate:

Use the four 30 mm (B) bolts and attach the top plate onto the bottom of trolling motor. Use one small washer and a nylock nut per bolt then tighten firmly. The 22 mm (C) bolts are used in a specific location and insert from the top, see diagram below. Secure with small washer and nylock nut.



### Kit Contents

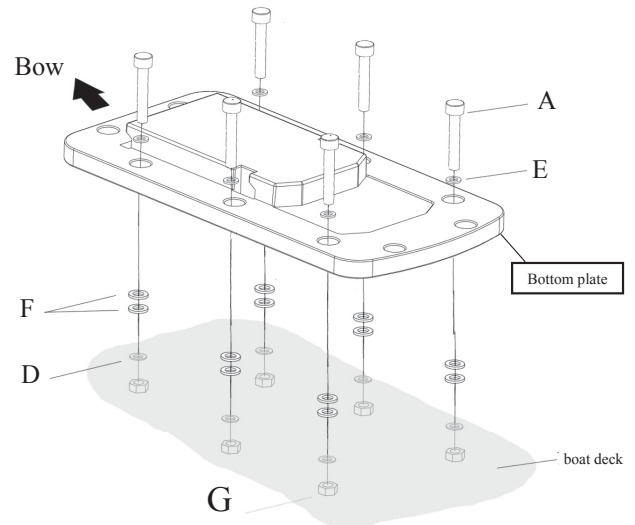
- 1 - Top plate
- 1 - Bottom plate
- 1 - Hardware package
  - 6 M6 x 70 mm socket cap bolt (A)
  - 4 M6 x 30 mm socket cap bolt (B)
  - 2 M6 x 22 mm socket cap bolt (C)
  - 6 6.4 mm stainless steel washers-large (D)
  - 12 6.4 mm stainless steel washers-small (E)
  - 12 6.4 mm nylon washer (F)
  - 12 6.4 mm nylock nuts (G)

### Required Tools for Installation:

- 6 mm (1/4 in) wrench
- drill
- 6 mm (1/4 inch) bit
- 10 mm socket and ratchet
- 10 mm wrench

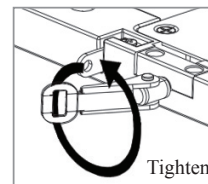
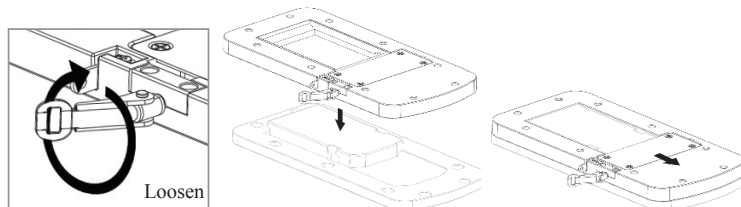
### Bottom Plate:

Using the bottom plate as a template, mark and pre-drill 6 mm holes in desired location. Using the 70 mm bolts, attach bottom plate to the boat. Insert bolts with a small washer from the top. Add 1 or 2 nylon washers above the boat deck and a large steel washer under the boat deck followed by the nylock nut. Tighten firmly.

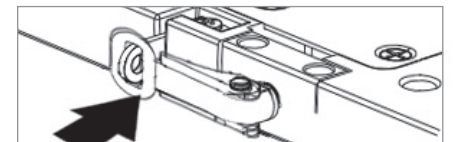


### Attachment:

On the top plate, rotate the handle counter clockwise until it stops. Set top bracket over bottom bracket. Slide top bracket away from bow until it stops (about 1/4 inch). Turn handle clockwise until tight.

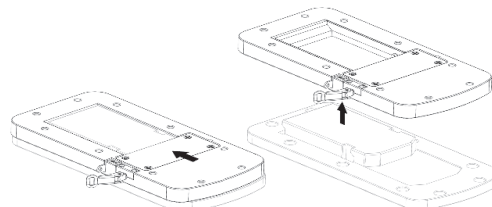
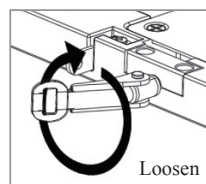


For security, seat handle over shackle and insert padlock (not included) to prevent removal of top bracket.



### Detachment:

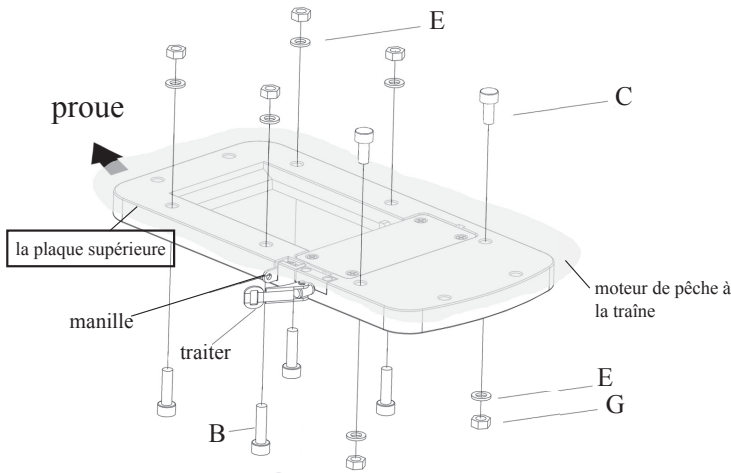
Rotate handle counterclockwise until it stops. Slide top bracket towards bow (about 1/4 inch). Lift and remove motor from boat.



## Instructions:

Le support à dégagement rapide se compose d'une plaque supérieure et inférieure. Supérieure séparée et la plaque inférieure à monter. Déterminer l'emplacement pour le montage.

**La plaque supérieure :** Utilisez les quatre 30 mm (B) boulons et fixez la plaque supérieure sur la partie inférieure du moteur de pêche à la traîne. Utilisez une petite rondelle et un écrou nylock par boulon puis serrer fermement. Les 22 mm (C) des boulons sont utilisés dans un emplacement spécifique et insérer par le haut, voir schéma ci-dessous. Fixer avec la petite rondelle et écrou nylstop.



## Contenu :

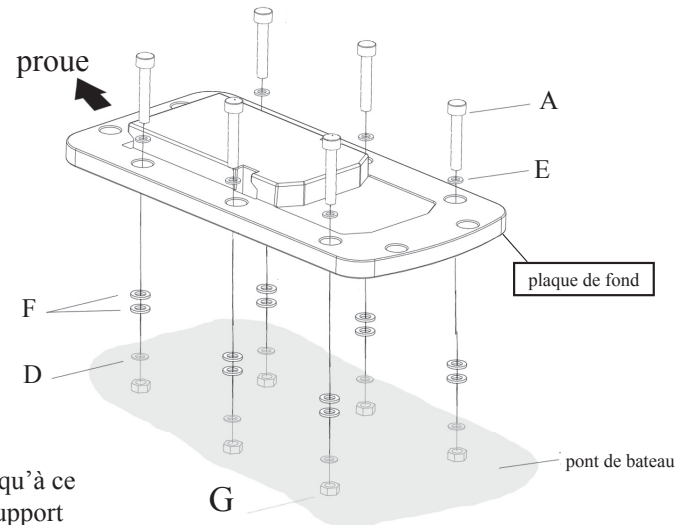
- 1 - La plaque supérieure
- 1 - Plaque de fond
- 1 - Paquet de matériel
  - 6 M6 x 70 mm boulon (A)
  - 4 M6 x 30 mm boulon (B)
  - 2 M6 x 22 mm boulon (C)
  - 6 6.4 mm rondelles ordinaire acier inoxydable -grand (D)
  - 12 6.4 mm rondelles ordinaire acier inoxydable -petite (E)
  - 12 6.4 mm rondelles ordinaire nylon (F)
  - 12 6.4 mm ecrous a blocage nylon plaque (G)

## Outils nécessaires pour l'installation :

- 10 mm clé
- Perceuse électrique
- 6 mm foret
- 10 mm socket and ratchet
- 10 mm wrench

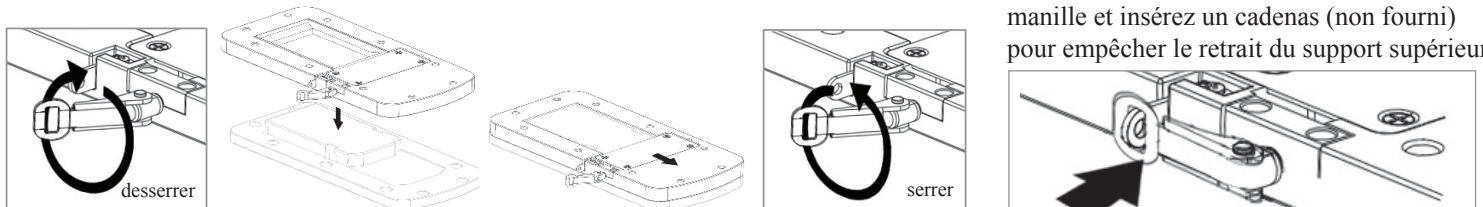
## Plaque de fond :

Utilisation de la plaque de fond comme gabarit, marquer et pré-perçage 6 mm trous dans l'endroit désiré. En utilisant les boulons 70 mm, fixer la plaque inférieure du bateau. Insérez les boulons avec une petite rondelle du haut. Ajouter 1 ou 2 rondelles en nylon au-dessus du pont du bateau et une grande rondelle en acier sous le pont du bateau, suivie par l'écrou de nylock. Serrez fermement.



## Fixation :

Sur la plaque supérieure, faire tourner le manche dans le sens horaire jusqu'à ce qu'il s'arrête. Réglez le support supérieur sur pédalier. Faites glisser le support supérieur loin de l'arc jusqu'à ce qu'il s'arrête (environ 1/4 de pouce). Tournez la poignée dans le sens horaire jusqu'à la butée.



Pour plus de sécurité, poignée siège sur manille et insérez un cadenas (non fourni) pour empêcher le retrait du support supérieur.

## Detachment:

Tourner la poignée dans le sens antihoraire jusqu'à ce qu'il s'arrête. Faites glisser le support supérieur vers l'arc (environ 1/4 de pouce). Soulevez et retirez moteur de bateau.

